

techn *lease*

Inspiration Innovation Technology



CATALOGUE FROID 2026



TECHNOLEASE SRL

Rue de la Croix Polinard, 1
4890 Thimister
BELGIUM



+32 (0)87 77 23 87



info@technolease.be



WWW.TECHNOLEASE.BE



INDEX

Refroidisseurs à bain d'eau (beer coolers)	5
Blocs froid sec	7
Refroidisseurs pour fûts sous comptoir	11
Refroidisseurs pour fûts décentrés	13
Refroidisseurs pour fûts en réserve	15
Refroidisseurs pour fûts mobiles (Beer-O-Mobile)	19
Frigos bouteilles avec groupe incorporé	21
Frigos bouteilles Basic Line	25
Frigos bouteilles Vision Line	31
Eau réfrigérée	32

REFROIDISSEURS À BAIN D'EAU POUR SERPENTINS

BC10L / BC25L / BC60LR / BC90LR / BC150L

	BC10L	BC25L	BC60LR	BC90LR	BC150L
Capacité cuve	10 L	25 L	60 L	90 L	144 L
Capacité refroidissement	35 l/h $\Delta 20\text{ }^{\circ}\text{C}$	65 l/h $\Delta 20\text{ }^{\circ}\text{C}$	130 l/h $\Delta 20\text{ }^{\circ}\text{C}$	160 l/h $\Delta 20\text{ }^{\circ}\text{C}$	240 l/h $\Delta 20\text{ }^{\circ}\text{C}$
Compresseur	1/5 CV	1/5 CV	1/3 CV	1/2 CV	3/4 CV
Serpentins (non compris)	2 x 8 m 7/8	2 x 14 m 7/8	2 x 20 m 7/8	4 x 20 m 7/8	2 x 4 x 20 m 7/8
Agitateur pompe	Non	Oui, 7 m	Oui, 12 m	Oui, 12 m	Oui, 12 m
Poids (à vide)	28 kg	30,5 kg	50 kg	70 kg	92 kg
Dimensions (*) (L x P x H)	/	360 x 395 x 695 mm	465 x 505 x 875 mm	555 x 600 x 915 mm	/
horizontale (*) (L x P x H)	570 x 315 x 375 mm	/	805 x 505 x 600 mm	1010 x 600 x 610 mm	1200 x 600 x 610 mm

- Refroidisseur à bain d'eau pour serpentins
- Refroidisseurs robustes et fiables pour le débit de vos boissons réfrigérées par serpentins
- Thermostat réglable de 0 °C à 10 °C
- Respectueux de l'environnement et économe en énergie
- De meilleures performances de refroidissement avec 35 % moins d'énergie de consommation

BC10L



BC90LR

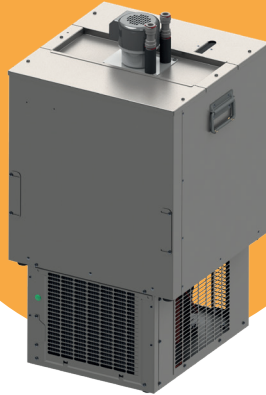


R290
Réfrigérant

BC150L



BC60LR



BC25L



BLOC FROID SEC

DRY 50L 2T/DRY 50L 2T C/ DRY 50L 3T

Ce refroidisseur a une capacité de refroidissement continue de 35-40 l/h., max. 50 l/h.

Le groupe frigorifique moderne à compresseur utilise la puissance absorbée pour la transférer directement à la réfrigération, ce qui garantit une consommation d'énergie minimale.

Cette technologie vous permet de disposer de votre boisson réfrigérée dans les 5 à 8 minutes après la mise en marche de l'appareil. (plug-ready to use)

	DRY 50L 2T	DRY 50L 2T C	DRY 50L 3T (*)
Compresseur	Non	Oui	Non
Capacité	35 l/h à 50 l/h Δ 20 °C	35 l/h à 50 l/h Δ 20 °C	35 l/h à 50 l/h Δ 20 °C
Dimensions (L x H x P)	227 x 478 x 468 mm	227 x 478 x 468 mm	227 x 478 x 468 mm
Poids	26,8 kg	29,3 kg	29,4 kg

- La technologie de refroidissement 45 % plus efficace que sa puissance absorbée.
- Construction extérieure en acier inoxydable pour donner un aspect plus propre et esthétique.
- Les matériaux utilisés répondent aux exigences les plus élevées en matière de normes d'hygiène et garantissent une longue durée de vie à ce refroidisseur.
- Capacité de refroidissement continue de 35-40 l/h, max. 50 l/h.
- Consommation d'énergie minimale
- Réglage de température à 7 niveaux (2 °C à 10 °C)
- Poignées de transport inclus (également possible sans)
- Égouttoir en acier inoxydable
- Equipé de 2 robinets compensateurs.

(*) Option : robinets passage direct Alpha

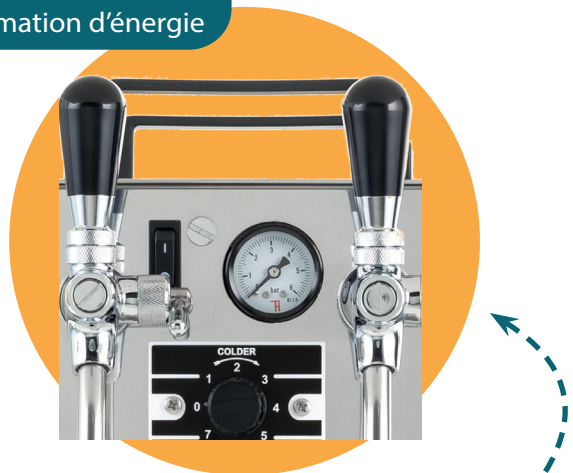
510 W
Capacité de refroidissement

R290
Réfrigérant

322 W
Consommation d'énergie

+2°C / +10°C
Plage de températures

391 W
Consommation d'énergie



compresseur



BLOC FROID SEC

DRY 70L 2T / DRY HOME BARREL

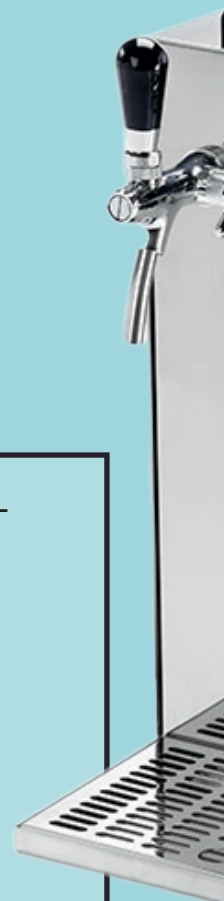
Le Dry Cooler 70L 2T a une capacité de refroidissement impressionnante de 70 l/h. Pour un usage plus raisonnable (20 l/h), le Dry Home Barrel vous séduira par son design unique, son poids plume et sa facilité d'utilisation.

Le groupe frigorifique moderne à compresseur utilise la puissance absorbée pour la transférer directement à la réfrigération, ce qui garantit une consommation d'énergie minimale.

Cette technologie vous permet de disposer de votre boisson réfrigérée dans les 5 à 8 minutes après la mise en marche de l'appareil. (plug-ready to use)

	DRY 70L 2T	HOME BARREL
Compresseur	Non	Non
Capacité	70 l/h Δ 20 °C	20 l/h Δ 20 °C
Dimensions (L x H x P)	240 x 486 x 493 mm	199 x 493 x 375 mm
Poids	27 kg	13 kg

- La technologie de refroidissement 45 % plus efficace que sa puissance absorbée.
 - Construction extérieure en acier inoxydable pour donner un aspect plus propre et esthétique.
 - Les matériaux utilisés répondent aux exigences les plus élevées et garantissent une longue durée de vie à ce refroidisseur.
 - Capacité de refroidissement continue de 20 l/h, 70l/h.
 - Consommation d'énergie minimale
 - Réglage de température à 7 niveaux (2 °C à 10 °C)
 - Poignées de transport inclus (également possible sans)
 - Égouttoir en acier inoxydable
 - Le Dry 70L 2T est équipé de 2 robinets compensateurs. Le Dry Home Barrel en dispose d'un.
- (* Option : robinets passage direct Alpha (uniquement pour le Dry 70L 2T)



DRY COOLER 70L2T / DRY HOME BARREL 9



860 W
Capacité de refroidissement

R290
Réfrigérant

483 W
Consommation d'énergie

+2°C / +10°C
Plage de températures



280 W
Capacité de refroidissement

R290
Réfrigérant

253 W
Consommation d'énergie

+2°C / +10°C
Plage de températures



SOUS COMPTOIR

IKC2/IKC4/IKC6/IKC8

Réfrigération puissante pour fûts de 20 L, 30 L ou 50 L

Respectueux de l'environnement et économe en énergie

Facile à raccorder et utiliser

Disponible avec moteur droit (série) ou gauche (sur demande) sans supplément.

	IKC2	IKC4	IKC6	IKC8
Capacité	2 x 20 L	4 x 20 L 1 x 50 L	6 x 20 L 2 x 20 L + 1 x 50 L	8 x 20 L 4 x 20 L + 1 x 50 L 2 x 50 L
Dimensions (L x H x P)	620 x 575 x 840 / 860 mm	880 x 575 x 840 / 860 mm	1110 x 575 x 840 / 860 mm	1350 x 575 x 840 / 860 mm

- Réfrigération assistée par ventilateur pour un refroidissement rapide
- De meilleures performances de refroidissement avec 35 % moins d'énergie de consommation
- Bloc froid interchangeable pour remplacement si nécessaire sans démontage de l'IKC
- Plaque inférieure renforcée
- Réfrigérant naturel
- Éclairage LED
- Pieds réglables de l'intérieur
- Skinplate argentée à l'intérieur, couleur anthracite skinplate à l'extérieur
- Thermostat électronique avec décongélation automatique
- Joints de porte échangeables
- Réservations prévues pour passage tuyaux techniques (ligne python-gaz)

675 W

Capacité de refroidissement

R290

Réfrigérant

208 W

Consommation d'énergie

+2°C / +10°C

Plage de températures

Le label Energetic indique que chaque refroidisseur de fût IKC est respectueux de l'environnement et économe en énergie. Le groupe froid est entièrement interchangeable permettant, en cas de panne, un service rapide et efficace dans le comptoir.




DÉCENTRÉ

MKC2/MKC3/MKC4/MKC4.1/MKC6/ MKC8/MKC10

Idéal pour toutes les tailles de fûts

La construction de panneaux de refroidisseurs à fûts MKC permet l'installation dans des espaces étroits comme des caves.

Les MKC sont livrés en kit prêt à monter avec possibilité d'installation du groupe froid au dessus ou sur le côté latéral droit. Les pré-perçements ont été prévu pour les 2 configurations.

Avec le fond renforcé et sa large ouverture, les refroidisseurs de fûts MKC ont été spécialement conçus pour le stockage et le refroidissement de tous les types de fûts (10 L, 20 L, 30 L, 50 L et key keg®). Il peut également être utilisé pour la réfrigération et le stockage de casiers.

	MKC2	MKC3	MKC4	MKC4.1	MKC6	MKC8	MKC10
Capacité	9 x 20 L 4 x 30 L 2 x 50 L	12 x 20 L 3 x 50 L 6 x 30 L	13 x 20 L 8 x 30 L 4 x 50 L	16 x 20 L 4 x 50 L 8 x 30 L	20 x 20 L 12 x 30 L 6 x 50 L	26 x 20 L 16 x 30 L 8 x 50 L	32 x 20 L 20 x 30 L 10 x 50 L
Dimensions (L x P x H)	1060 x 720 x 1060 mm	1470 x 720 x 1060 mm	1060 x 980 x 1060 mm	1870 x 720 x 1060 mm	1465 x 980 x 1060 mm	1870 x 980 x 1060 mm	2200 x 980 x 1060 mm

- Réfrigération assistée par ventilateur pour un refroidissement rapide
- 35 % moins d'énergie de consommation
- Réfrigérant naturel
- Thermostat électronique avec décongélation automatique
- Pieds ajustables
- Skinplate argentée à l'intérieur, couleur anthracite skinplate à l'extérieur
- Joints de porte échangeables

630 W

Capacité de refroidissement

R290

Réfrigérant

240 W

Consommation d'énergie

+2°C / +10°C

Plage de températures

615x525x360

Dimensions

MMKCT

919 W

Capacité de refroidissement

R290

Réfrigérant

550 W

Consommation d'énergie

+2°C / +10°C

Plage de températures

350x500x845

Dimensions

MMKCR

Le label Energetic indique que chaque refroidisseur de stockage MKC est respectueux de l'environnement et économe en énergie.

EN RÉSERVE IKCPF/IKCPFM

Spécialement conçu pour le stockage de fûts de 7 x 20 L

Respectueux de l'environnement et économe en énergie

Facile à raccorder et utiliser

Le refroidisseur de stockage IKCPF/IKCPFM fût en combinaison avec les refroidisseurs de fût IKC2/4/6/8, est le complément idéal comme une unité de pré-refroidissement de fûts de 20 L.

Avec des étagères solides spéciales et des dimensions compactes, il peut être placé partout à proximité ou à distance du point de distribution.

	IKCPF	IKCPFM
Capacité	7 x 20 L	7 x 20 L
Dimensions (L x H x P)	540 x 750 x 1350 mm	540 x 750 x 1510mm* *Hauteur avec roulettes (Ø 125 mm)

En outre, le bloc froid est interchangeable rapidement si nécessaire.

- Réfrigération assistée par ventilateur pour un refroidissement rapide
- De meilleures performances de refroidissement avec 35 % moins d'énergie de consommation
- 9 étagères solides spéciales pour fûts de 20 L
- Réfrigérant naturel
- Pieds réglables ou roulettes (IKCPFM)
- Skinplate argentée à l'intérieur, couleur anthracite skinplate à l'extérieur
- Thermostat électronique avec décongélation automatique
- Joints de porte échangeables

630 W

Capacité de refroidissement

R290

Réfrigérant

240 W

Consommation d'énergie

+2°C / +10°C

Plage de températures

Tout comme les IKC, le label Energetic indique que chaque refroidisseur de stockage IKCPF/IKCPM est respectueux de l'environnement et économe en énergie.

The logo for Energetic, featuring a stylized green leaf icon to the left of the word "energetic" in a lowercase, italicized sans-serif font.

2026

techno[®]lease
Inspiration Innovation Technology

BEER-O-MOBILE

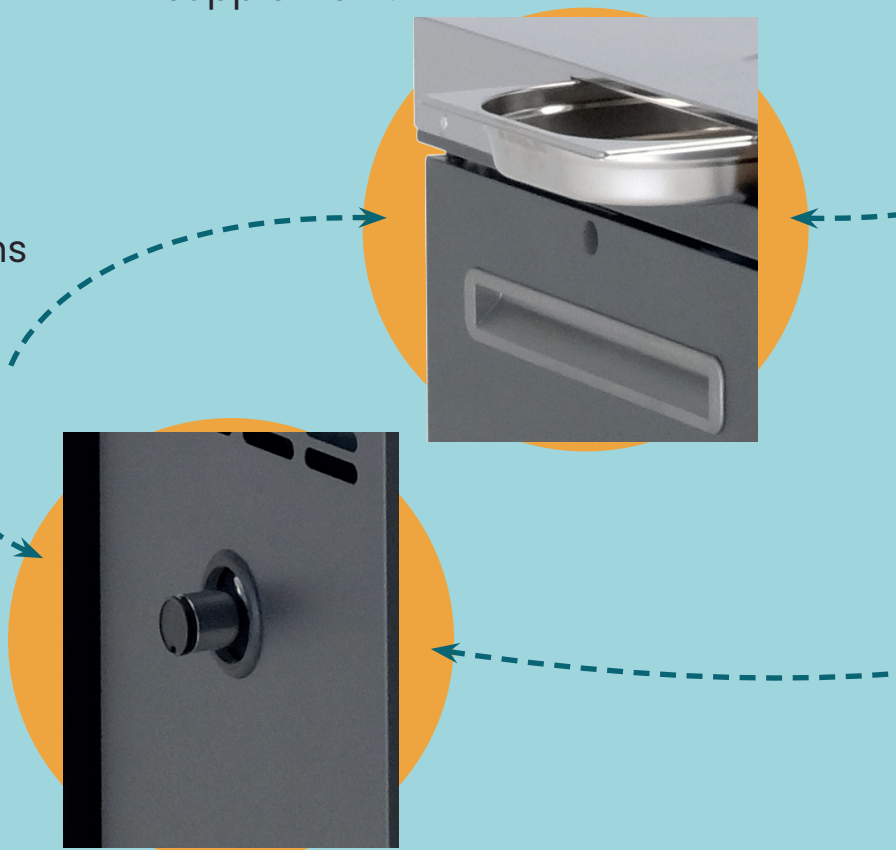
IKC2 BOM / IKC4 BOM / IK6 BOM

	IKC2 BOM	IKC4 BOM	IKC6 BOM
Capacité	4 x 20 L 1 x 50 L	8 x 20 L 4 x 20 L + 1 x 50 L 2 x 50 L	8 x 20 L 4 x 20 L + 1 x 50 L 2 x 50 L
Conduites	2	4	6
Dimensions (L x P x H)	880 x 575 x 1020 mm	1350 x 575 x 1020 mm	1350 x 575 x 1020 mm

- Réfrigération puissante pour fûts de 20 L ou 50 L
- De meilleures performances de refroidissement avec 35 % moins d'énergie de consommation
- Bloc froid interchangeable
- Plaque inférieure renforcée
- 4/6* roulettes 125 mm dont 2/3* avec freins, variante sans roulettes disponible
- Options : colonnes avec ou sans support LED
Finition colonnes métallisées.
Noire ou Corten sans supplément.

*suivant modèle

- **Bac de rétention en inox de 2,5 L**
- **Mano-détendeur intégré**, fourni avec tuyau haute pression à raccorder directement sur bouteille de CO₂ standard



675 W
Capacité de refroidissement

R290
Réfrigérant

208 W
Consommation d'énergie

+2°C / +10°C
Plage de températures



BEER-O-MOBILE PREMIUM

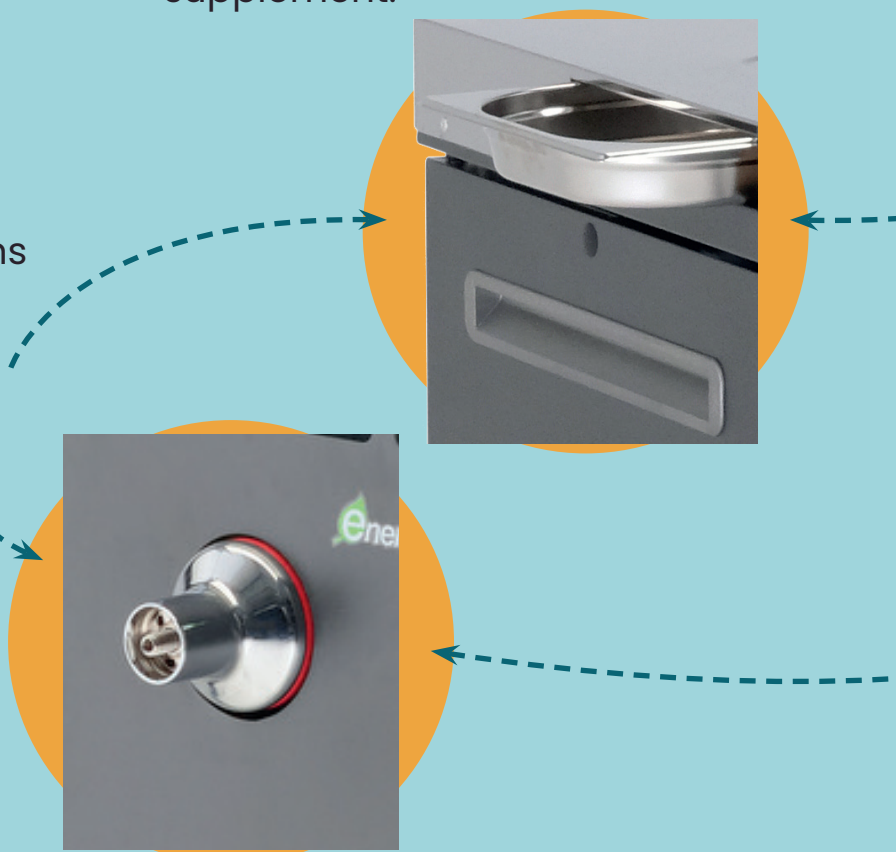
IKC2 BOMPR / IKC4 BOMPR / IKC6 BOMPR

	IKC2 BOMPR	IKC4 BOMPR	IKC6 BOMPR
Capacité	4 x 20 L 1 x 50 L	8 x 20 L 4 x 20 L + 1 x 50 L 2 x 50 L	8 x 20 L 4 x 20 L + 1 x 50 L 2 x 50 L
Conduites	2	4	6
Dimensions (L x P x H)	930 x 600 x 1020 mm	1400 x 600 x 1020 mm	1400 x 600 x 1020 mm

- Réfrigération puissante pour fûts de 20 L ou 50 L
- De meilleures performances de refroidissement avec 35 % moins d'énergie de consommation
- Bloc froid interchangeable
- Plaque inférieure renforcée
- 4/6* roulettes 125 mm dont 2/3* avec freins, variante sans roulettes disponible
- Options :
colonnes avec ou sans support LED
Finition colonnes métallisées.
Noire ou Corten sans supplément.

*suivant modèle

- **Bac de rétention en inox de 2,5 L**
- **Mano-détendeur intégré,** fourni avec tuyau haute pression à raccorder directement sur bouteille de CO₂ standard



675 W
Capacité de refroidissement

R290
Réfrigérant

208 W
Consommation d'énergie

+2°C / +10°C
Plage de températures



GROUPE INCORPORÉ

FB2PPD/FB3PPD/FB4PPD

Frigo bouteilles avec groupe froid incorporé en version à portes pleines ou vitrées.

Capacité de 30 % supérieure aux modèles courant du marché

Multitude d'options possibles (*)

	FB2PPG (2 portes)	FB3PPG (3 portes)	FB4PPG (4 portes)
Nombre de bouteilles (33 cl)	288	432	576
Nombre de bouteilles (25 cl)	384	576	768
Dimensions (L x P x H)	124 x 55 x 84/86 mm	172 x 55 x 84/86 mm	220 x 55 x 84/86 mm

- Refroidissement par air forcé
- Capacité de refroidissement améliorée avec une consommation d'énergie réduite de 35 %.
- Entretien facile du condenseur accessible directement
- Réfrigérant naturel
- Éclairage LED avec commande à distance à plusieurs couleurs et modes personnalisables (modèle vitré)
- Pieds réglables de l'intérieur
- Thermostat électronique avec dégivrage automatique
- Joints de porte interchangeables.
- Tôles Skinplate (anthracite à l'extérieur, argent à l'intérieur)
- Fermetures à clé de série

675 W
Capacité de refroidissement

R290
Réfrigérant

208 W
Consommation d'énergie

+2°C / +10°C
Plage de températures



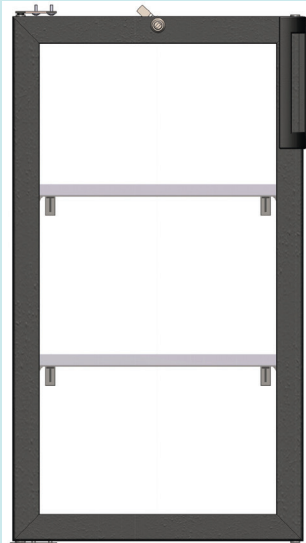
Le label Energetic indique que chaque frigo bouteilles FB2PPD, FB3PPD et FB4PPD est respectueux de l'environnement et économe en énergie.



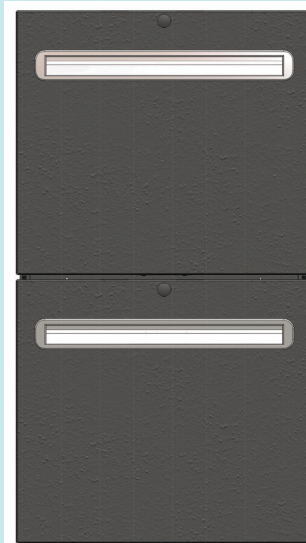
OPTIONS POSSIBLES



-2L/R
Porte pleine gauche
ou droite



-2LG/RG
Porte vitrée gauche
ou droite



-3
2 tiroirs
50/50



-5
2 tiroirs inégaux
45/55



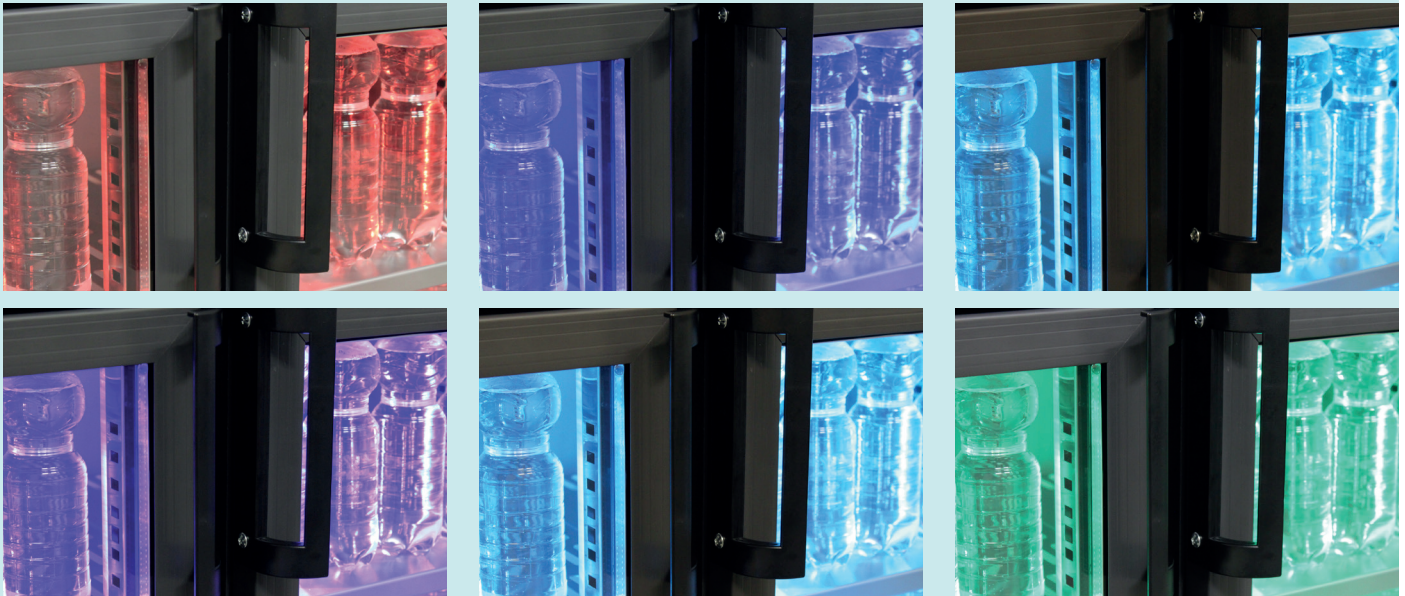
-6
3 tiroirs
30/30



-1
Nid à bouteilles
avec tiroir



Portes en verre avec LED couleur de série
(couleur et gradient réglables par télécommande)



BASIC LINE

FB10/FB1PP/FB1PV/FB1PVSS/FB1PVXS

	FB10	FB1PVXS	FB1PV	FB1PVSS	FB1PP
Descriptif	Tôle finition inox	1 porte vitrée	1 porte vitrée	1 porte vitrée	1 porte pleine
Couleur	Inox	Noir / verre	Noir / verre	Inox / verre	Noir
Contenu	15 L	128 L	138 L	138 L	140 L
Capacité (33 cl)	10 bouteilles (150 cl)	96 bouteilles	104 bouteilles	104 bouteilles	104 bouteilles
Dimensions (L x P x H)	250 x 510 x 430 mm	850 x 600 x 520 mm	900 x 600 x 520 mm	900 x 600 x 520 mm	925 x 600 x 540 mm
Type d'alimentation	235 W	180 W	180 W	180 W	105 W
Réfrigérant	R290	R600a	R600a	R600a	R600a
Plage de température	2 °C à 12 °C	2 °C à 8 °C	2 °C à 8 °C	2 °C à 8 °C	2 °C à 8 °C
Poids	20 kg	46 kg	48 kg	48 kg	54 kg
Éclairage intérieur	Non	Oui	Oui	Oui	Oui

FB10



FB1PVSS



FB1PVXS



FB1PP



FB1PV



BASIC LINE

FB2PP/FB2PV/FB2PVC/ FB2PVSS/FB2PVXS/FB2PVXSC

	FB2PVXS	FB2PV XSC	FB2PV	FB2PVC	FB2PVSS	FB2PP
Descriptif	2 portes vitrées	2 portes vitrées coulissantes	2 portes vitrées	2 portes vitrées coulissantes	2 portes vitrées	2 portes pleines
Couleur	Noir / verre	Noir / verre	Noir / verre	Noir / verre	Inox / verre	Noir
Contenu	198 L	198 L	208 L	208 L	208L	208L
Capacité (33cl)	170 bouteilles	170 bouteilles	180 bouteilles	180 bouteilles	180 bouteilles	180 bouteilles
Dimensions (L x P x H)	850 x 900 x 520 mm	850 x 900 x 520 mm	900 x 900 x 520 mm	900 x 900 x 520 mm	900 x 900 x 520 mm	900 x 900 x 520 mm
Type d'alimentation	230 W	230 W	230 W	230 W	230 W	230 W
Réfrigérant	R600a	R600a	R600a	R600a	R600a	R600a
Plage de température	2 °C à 8 °C	2 °C à 8 °C	2 °C à 8 °C	2 °C à 8 °C	2 °C à 8 °C	2 °C à 5 °C
Poids	60 kg	60 kg	62 kg	62 kg	62 kg	62 kg
Éclairage intérieur	Oui	Oui	Oui	Oui	Oui	Oui

FB2PVXS



FB2PVC



FB2PP



FB2PVXSC



FB2PVSS



FB2PV



BASIC LINE

FB3PP/FB3PV/FB3PVC/ FB3PVSS/FB3PVXS/FB3PVXSC

	FB3PVXS	FB3PV XSC	FB3PV	FB3PVC	FB3PVSS	FB3PP
Descriptif	3 portes vitrées	3 portes vitrées coulissantes	3 portes vitrées	3 portes vitrées coulissantes	3 portes vitrées	3 portes pleines
Couleur	Noir / verre	Noir / verre	Noir / verre	Noir / verre	Inox / verre	Noir / verre
Contenu	320 L	320 L	330 L	330 L	330 L	330 L
Capacité (33cl)	260 bouteilles	260 bouteilles	270 bouteilles	270 bouteilles	270 bouteilles	270 bouteilles
Dimensions (L x P x H)	850 x 1350 x 520 mm	850 x 1350 x 520 mm	900 x 1350 x 520 mm	900 x 1350 x 520 mm	900 x 1350 x 520 mm	900 x 1350 x 520 mm
Type d'alimentation	350 W	350 W	350 W	350 W	350 W	350 W
Réfrigérant	R600a	R600a	R600a	R600a	R600a	R600a
Plage de température	2 °C à 8 °C	2 °C à 8 °C	2 °C à 8 °C	2 °C à 8 °C	2 °C à 8 °C	2 °C à 8 °C
Poids	78 kg	78 kg	80 kg	80 kg	80 kg	80 kg
Éclairage intérieur	Oui	Oui	Oui	Oui	Oui	Oui

FB3PVC



FB3PVSS



FB3PP



FB3PV



VISION LINE

FBPVS/FBPVL/FBPVBK/ FBPVXL/FBPPBL/FBPPSS

	FBPVS	FBPVL	FBPVSBK	FBPPBL	FBPPSS	FBPVXL
Descriptif	1 porte vitrée	1 porte vitrée	1 porte vitrée	1 porte pleine	1 porte Inox	1 porte vitrée
Couleur	Blanc / verre	Blanc / verre	Noir / verre	Blanc	Inox	Blanc / verre
Contenu	150 L	380 L	380 L	400 L	400 L	600 L
Capacité (33cl)	125 bouteilles	275 bouteilles	275 bouteilles	275 bouteilles	275 bouteilles	415 bouteilles
Dimensions (L x P x H)	850 x 600 x 600 mm	1850 x 600 x 600 mm	1850 x 600 x 600 mm	1850 x 600 x 600 mm	1850 x 600 x 600 mm	1895 x 777 x 735 mm
Type d'alimentation	150 W	175 W	175 W	175W	175W	185W
Réfrigérant	R600a	R600a	R600a	R600a	R600a	R600a
Plage de température	2 °C à 8 °C	2 °C à 8 °C	2 °C à 8 °C	2 °C à 8 °C	2 °C à 8 °C	2 °C à 8 °C
Poids	47 kg	90 kg	90 kg	72 kg	72 kg	93 kg
Éclairage intérieur	Oui	Oui	Oui	Oui	Oui	Oui

FBPVS



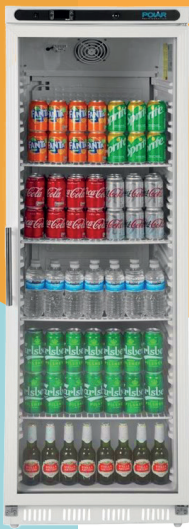
FBPPSS



FBPPBL



FBPVL



FBPVSBK



FBPVXL



EAU GAZÉIFIÉE/PLATE/AUTRE

Afin de répondre à une demande croissante, nous proposons 3 solutions adaptées aux besoins de chaque établissement.

SODA externe : là où un refroidisseur (bière) est déjà présent.

SODA AS-110 : Une solution complète vous permettant en plus de proposer une eau gazéifiée, 2 autres produits réfrigérés (eau plate, bière, vins, soft).

SODA Executive : Une solution compacte, prête à l'emploi et design.

	SODA externe	SODA AS-110	SODA Executive
Type	Carbonateur externe	Refroidisseur/Carbonateur	Refroidisseur/Carbonateur
Installation	Sous comptoir	Sous comptoir	À poser
Capacité de réfrigération	40 l/h* *Nécessite un refroidisseur séparé	60 l/h	20 l/h
Compresseur	Non	1/3 CV	1/8 CV
Eau pétillante (1)	Oui	Oui	Oui
Eau plate (1)	Oui	Oui	Oui
Bière/Soft/Vin (1)	Non	Oui	Non
Dimensions (L x H x P)	344 x 166 x 328 mm	612 x 422 x 474 mm	463 x 204 x 242 mm
Poids	10,5 kg	38 kg	23 kg

- Technologie Green Line : refroidissement écologique
- Adapté à différentes configurations (à poser, sous comptoir, avec ou sans refroidisseur)

SODA Executive



SODA AS-110



SODA Externe




techn *lease*

Inspiration Innovation Technology

TECHNOLEASE SRL

 Rue de la Croix Polinard, 1
4890 Thimister
BELGIUM

 +32 (0)87 77 23 87

 info@technolease.be

 WWW.TECHNOLEASE.BE

**CATALOGUE
FROID
2026**